

Міни:

**БУДЬ УВАЖНИМ, НЕ ПІДХОДЬ,
НЕ ЧІПАЙ, ПОВІДОМЛЯЙ 101!**

Міни, снаряди і боєприпаси, що не вибухнули, бувають різними та часто замасковані під докілья. Їх важко побачити та розпізнати серед кущів, трави, гілля. Важливо знати, який вони можуть мати вигляд.

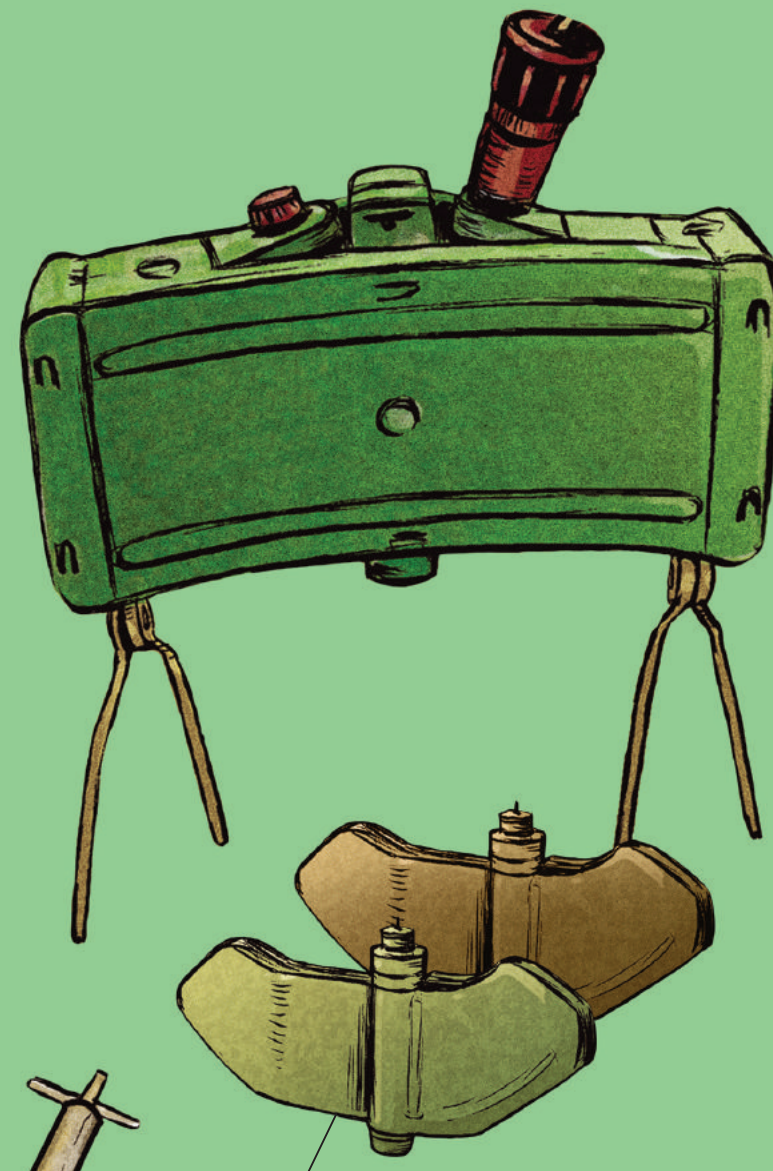
ПОСТРІЛ ОСКОЛКОВИЙ ГРАНАТОМЕТНИЙ

ЧЕРЕЗ ВИСОКУ ЧУТЛИВІСТЬ
ДЕТОНАТОРА Є ОДНИМ ІЗ НАЙ-
НЕБЕЗПЕЧНИШИХ БОЄПРИПАСІВ.
НЕ ПІДХОДЬ ДО НЬОГО!



ПРОТИТАНКОВА МІНА НАТИСКНОЇ ДІЇ

ВСТАНОВЛЮЄТЬСЯ
ВСЕРЕДИНИ ГРУНТУ
АБО НА ЙОГО ПОВЕРХНІ,
А ТАКОЖ У СНІГ, ПІД
ВОДУ. МІНА ВИБУХАЄ,
КОЛИ НА НЕЇ НАЇЗДЖАЄ
ТАНК ЧИ АВТІВКА.
НЕ НАБЛИЖАЙСЯ
ДО ТАКИХ МІН!



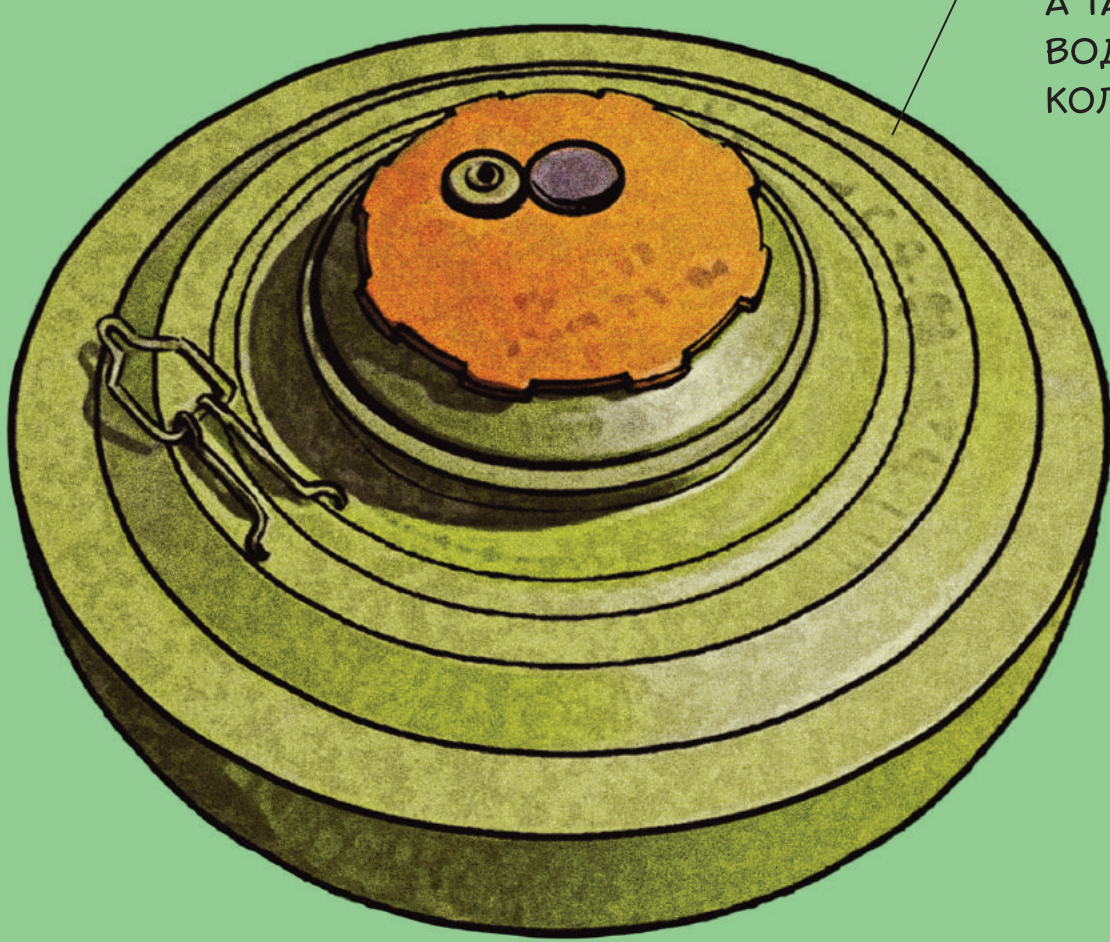
ПРОТИПІХОТНА ОСКОЛКОВА МІНА НАПРАВЛЕНОГО УРАЖЕННЯ

ВСТАНОВЛЮЄТЬСЯ НА ГРУНТ
НА НІЖКИ АБО КРІПІТЬСЯ НА
ДЕРЕВАХ, ПАРКАНАХ, ДВЕРЯХ
ЧИ ПОВЕРХНЯХ. АКТИВУЄ МІНУ
РОЗТЯЖКА, ЯКУ ЗАЧЕПИЛА ЛЮ-
ДИНА, АБО ОПЕРАТОР З ПУЛЬТА
КЕРУВАННЯ. НЕ ПІДХОДЬ ДО НЕЇ!



КАСЕТНИЙ ЕЛЕМЕНТ БОЄПРИПАСУ ДО «СМЕРЧУ»

У ХВОСТОВІЙ ЧАСТИНІ ОДРАЗУ
ВИДНО 6 МЕТАЛЕВИХ ПЕЛЮСТОК.
КОЖЕН БОЄПРИПАС МАЄ МЕХАНІЗМ
САМОЗНИЩЕННЯ, ЯКИЙ СПРАЦЬОВУЄ
ПРИБЛИЗНО ЧЕРЕЗ 2 ХВИЛИНИ ПІСЛЯ
ВИКИДАННЯ З КОНТЕЙНЕРА СНАРЯДА.
ПАМ'ЯТАЙ, ЩО ДО БОЄПРИПАСІВ
ПІДХОДИТИ ЗАБОРОНЕНО!

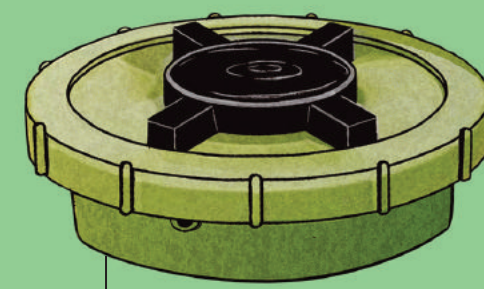


ПОМ3-2М

ПРОТИПІХОТНА ОСКОЛКОВА МІНА НАТЯЖНОЇ ДІЇ. ПРИ ПІДРИВІ
ЗАВДАЄ УРАЖЕННЯ ОСКОЛКАМИ КОРПУСУ В МОМЕНТ, КОЛИ
НОГА ЗАЧІПАЄ ДРОТЯНУ РОЗТЯЖКУ. НЕ ПІДХОДЬ ДО НЕЇ!

ПФМ-1 («ПЕЛЮСТКА»)

ПРОТИПІХОТНА МІНА НАТИС-
КНОЇ ДІЇ, ЯКУ ШЕ НАЗИВАЮТЬ
«ПЕЛЮСТКА». КОРПУС РОБЛЯТЬ
ІЗ ПОЛІЕТИЛЕНУ ЗЕЛЕНОГО АБО
КОРИЧНЕВОГО КОЛЬОРУ. ВИБУХ
ВІДБУВАЄТЬСЯ ТОДІ, КОЛИ ЛЮ-
ДИНА НАСТУПАЄ НА МІНУ. ЯКЩО
БАЧИШ ТАКУ МІНУ, В ЖОДНОМУ
РАЗІ НЕ НАБЛИЖАЙСЯ
ДО НЕЇ!



ПРОТИПІХОТНА ФУГАСНА МІНА НАТИСКНОЇ ДІЇ

АКТИВУЄТЬСЯ ПІД ТИСКОМ ВАГИ
ЛЮДИНИ ЧИ ПРЕДМЕТА. ВОНА НЕ-
ПОМІТНА В ТРАВІ, А ТАКОЖ МОЖЕ БУТИ
СХОВАНА ПІД НЕВЕЛИКИМ ПРЕДМЕТОМ,
РОЗМІЩЕНА В ГРУНТІ, ПРИСИПАНА ЗЕМ-
ЛЕЮ, ТРАВОЮ І НАВІТЬ ПЕРЕВЕРНУТА
ДОГОРИ НОГАМИ. ТОЖ НЕ ЗАХОДЬ
ДО ЗЕЛЕНИХ НАСАДЖЕНЬ, ЛІСОСМУГ
ЧИ ПОЛІВ, ПОРОСЛИХ ТРАВОЮ,
ДЕ ВІДБУВАЛИСЯ
БОЙОВІ ДІЇ!

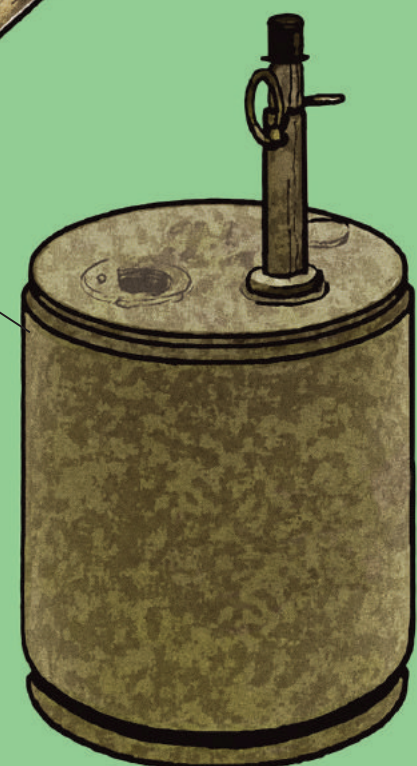


ОСКОЛКОВА ГРАНАТА

ОСКОЛКОВА ГРАНАТА МОЖЕ
БУТИ ВИКОРИСТАНА ЯК
САМОРОБНИЙ ВИБУХОВИЙ
ПРИСТРІЙ, КОЛИ КРІПІТЬСЯ
ДРОТЯНА РОЗТЯЖКА ДО ЧЕКИ. ЯКЩО
ГРАНАТА ВИБУХАЄ, ВОНА ВРАЖАЄ НА
ВІДСТАНІ 10 МЕТРІВ УСЕ НАВКОЛО СЕБЕ.
НЕ НАБЛИЖАЙСЯ ДО ТАКИХ ГРАНАТ!

ПРОТИПІХОТНА ВИСТРИБУЮЧА ОСКОЛКОВА МІНА КРУГОВОГО УРАЖЕННЯ

ПРОТИПІХОТНА ОСКОЛКОВА МІНА, МЕТАЛІЧНИЙ КОРПУС
ЯКОЇ ВСТАНОВЛЮЮТЬ У ГРУНТ, ТРАВУ АБО СНІГ, ЗВІДКИ
ВОНА ВИЛІТАЄ, ЯКЩО ЗАЧЕПИТИ РОЗТЯЖКУ, НА ВИСОТУ
90–110 СМ І РОЗРИВАЄТЬСЯ, ЗАВДЯЧИ НЕПОПРАВНИХ
УРАЖЕНЬ. РОЗТЯЖКУ ВСТАНОВЛЮЮТЬ НА 15 М З ОДНОГО
ТА ІНШОГО БОКУ МІНИ. РОЗПІЗНАТИ ЇЇ УКРАЙ ТЯЖКО.
МІНА ЗДАТНА УРАЖАТИ УСЕ НАВКОЛО СЕБЕ
НА ВІДСТАНІ 30 М. НЕ ПІДХОДЬ ДО НЕЇ!



ПРОТИТАНКОВА ГРАНАТА

ПРОТИТАНКОВА ГРАНАТА Є УКРАЙ НЕБЕЗПЕЧНОЮ І У РАЗІ,
ЯКЩО НЕ РОЗІРВАЛАСЯ. НАВІТЬ НАЙМЕНШИЙ НЕОБЕРЕЖНИЙ РУХ
МОЖЕ ПРИЗВЕСТИ ДО ВИБУХУ. У ЖОДНОМУ РАЗІ НЕ ПІДХОДЬ ДО НЕЇ!



МІНОМЕТНА МІНА

ЦЮ МІНУ НАЙЧАСТІШЕ
ВИКОРИСТОВУЮТЬ
У ВІЙНАХ. БУВАЄ, ЩО
ЦІ БОЄПРИПАСИ ЛИША-
ЮТЬСЯ НЕРОЗІРВАНИМИ
І МОЖУТЬ ВИБУХНУТИ.
ПАМ'ЯТАЙ, ЩО ДО
БОЄПРИПАСІВ, ЯКІ
НЕ ВИБУХНУЛИ,
ПІДХОДИТИ
ЗАБОРОНЕНО!



Як діяти, якщо я потрапив/потрапила на мінне поле?

Для того, щоб не опинитися посеред мінного поля, ти повинен/ повинна бути уважним/уважною і звертати увагу на попереджувальні знаки, інші ознаки (покинуті будівлі, бойова техніка, укріплення), завжди вибирати правильні місця для прогулянок і повідомляти рідним та близьким про те, куди йдеш.

ВАЖЛИВО: міни мають інший принцип дії на відміну від боєприпасів, які не вибухнули, і діяти потрібно відповідно. Якщо потрапив/потрапила на мінне поле, то рухатися не можна! Потрібно зателефонувати ДСНС.

СТОП

**Зупинись
і не рухайся!**

101

**Виклич
рятувальників
за номером 101!**

Так, ти можеш користуватися мобільним телефоном, це єдиний спосіб порятунку!



**Залишаючись
на місці, чекай
на рятувальників!**

Тільки рятувальники знають, як вибратися з пастки! Запам'ятай, міни часто ховають під землею, травою, тому більшість із них ти можеш не бачити.



bezpeka.info



ДСНС
УКРАЇНИ

unicef
для кожної дитини

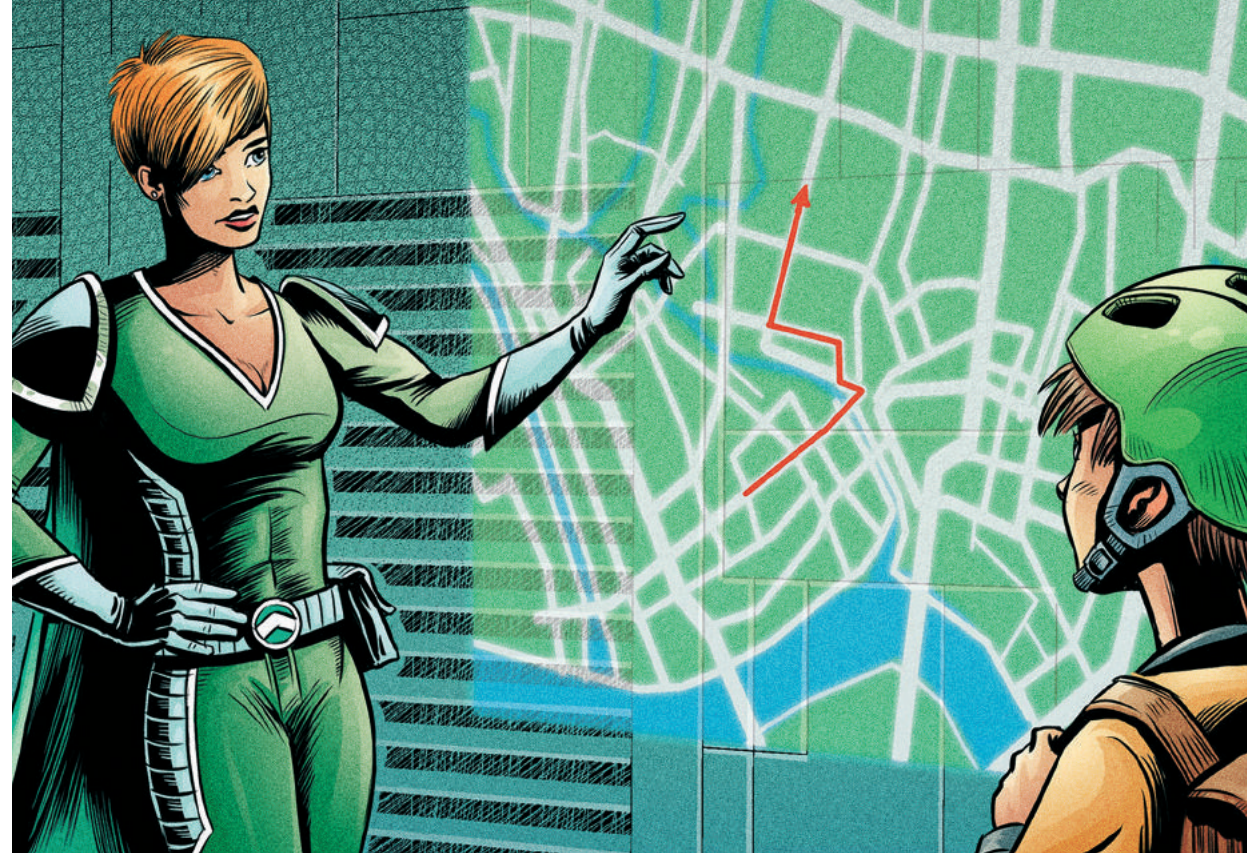
Знання проти мін

У покинутих чи зруйнованих обстрілами будівлях, на узбіччі, в лісосмугах та в полі, що заросло травою і не обробляється, можуть бути міни, снаряди або вибухонебезпечні предмети, що не вибухнули, залишені після бойових дій. Вони завдають непоправної шкоди. Вивчи прості правила, які рятують життя.



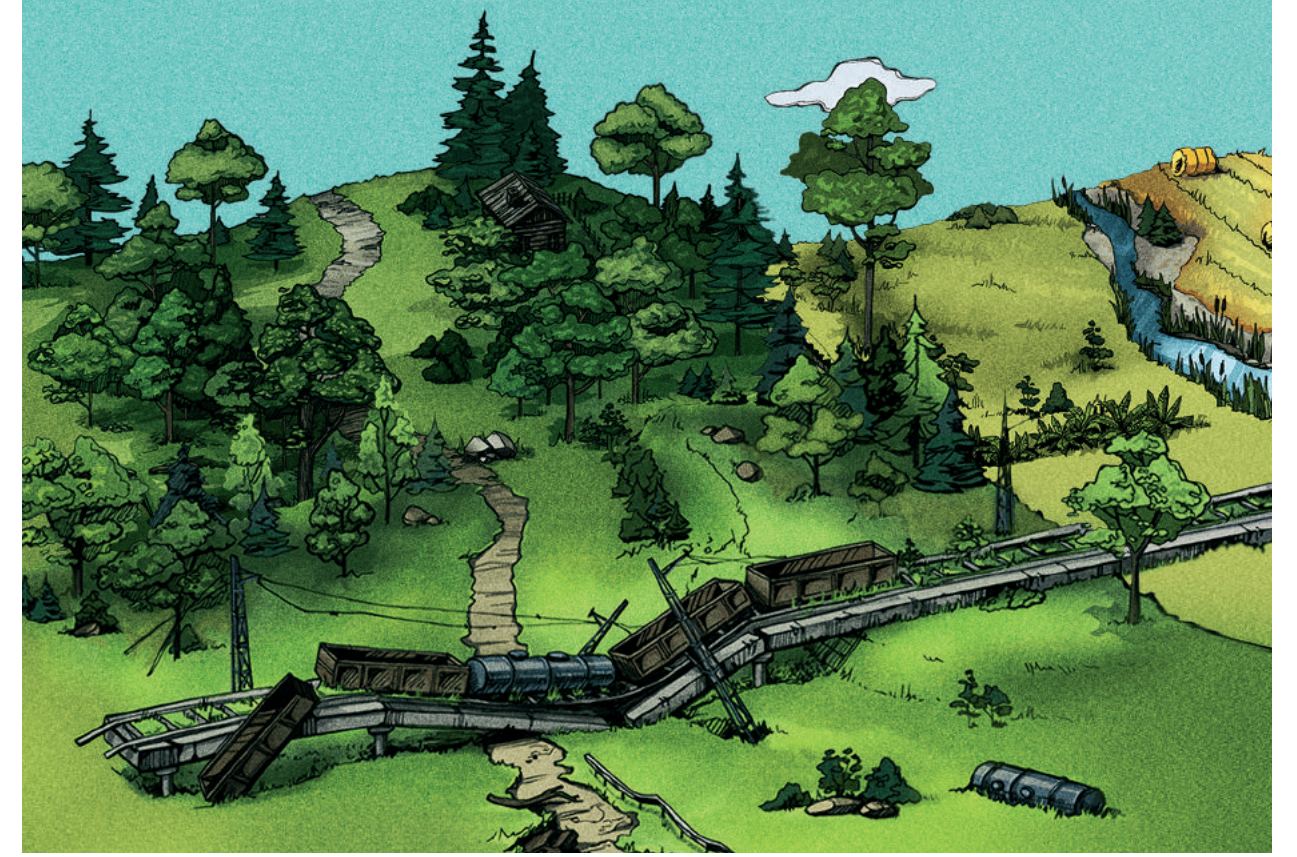
Нічого не піднімай із землі

Вибухонебезпечні предмети маскують чи ховають у предметах або іграшках. Якщо ти спробуєш взяти незнайомий предмет із землі до рук або кинути у нього камінь, це може коштувати життя чи сильно скалічити.



Ходи знайомими дорогами

На незнайомих шляхах чи стежках, на покинутих городах чи в зруйнованих будівлях також можуть бути вибухонебезпечні предмети. Ходи лише тими дорогами, які добре знаєш, і гуляй лише там, де безпечно.



Обходь небезпечні місця

Не заходь до лісосмуг, полів, порослих травою лісів, в яких були бойові дії, до порожніх чи зруйнованих будинків і не підходь до техніки. Прокладай маршрут так, щоб повністю оминати такі місця.



Звертай увагу

Завжди звертай увагу на знаки, що попереджають про міни: саморобні та офіційні. Запам'ятай і навчися їх бачити.



Будь завжди на зв'язку

Дбай про те, щоб телефон (якщо маєш) був із тобою і завжди зарядженим. Попереджай дорослих, де плануєш гуляти. Якщо помітиш небезпечні чи підозрілі предмети, повідомляй про це рятувальників за номером 101.



Зберігай спокій

Якщо ти думаєш, що перебуваєш у небезпечному місці або біля нього, спершу зупинися, подумай, а вже потім дій.



ЯК ДІЯТИ, ЯКЩО БАЧИШ ПІДОЗРІЛИЙ АБО ВИБУХОНЕБЕЗПЕЧНИЙ ПРЕДМЕТ?



Зупинись!

У жодному разі не наближайся до нього і не торкайся!

Відійди якомога далі!

Поклич дорослих!

Зателефонуй рятувальникам за номером 101!

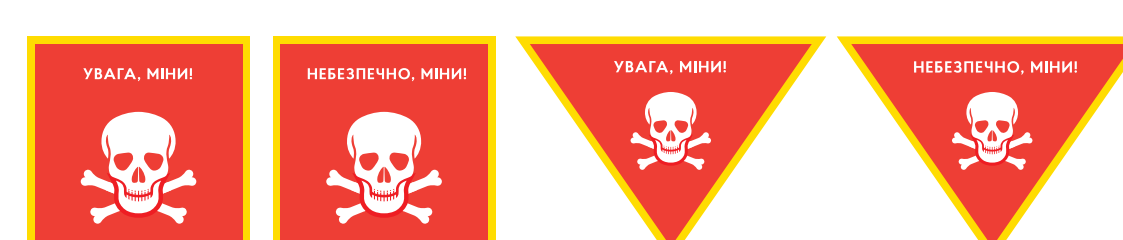
Знаки, які попереджають про міни

Саморобні попереджувальні знаки



Їх роблять із підручних матеріалів. Це можуть бути написи «МІНИ!», «НЕБЕЗПЕЧНО – МІНИ!» фарбою на фанері, папері, стіні, паркані. Або інші яскраві знаки, здатні привернути увагу.

Офіційні попереджувальні знаки



Вони мають червоний фон з білими черепом та схрещеними кістками, а також написи «НЕБЕЗПЕЧНО, МІНИ!» або «УВАГА, МІНИ!».

ПАМ'ЯТАЙ: ЗА ЗНАК НЕ МОЖНА ЗАХОДИТИ В ЖОДНОМУ РАЗІ !

Крім знаків, може використовуватися біло-червона стрічка.

